

2016 スキー準指導員・認定指導員検定 養成講習会実施要項

主管・主催 公益財団法人 北海道スキー連盟・名寄地方スキー連盟

名寄地方スキー連盟 ホームページアドレス

<http://www.nayoro-ski.net/>



準指導員受検資格

- ① 所属団体(地区連)に所属する受検年度のSAJ登録会員
- ② 受検年度の4月1日現在で20歳以上の者
- ③ 前年度までに級別テスト1級以上を取得した者(合格証か証明証が必要)
- ④ 所属団体(地区連)の定めた各講習会に参加できる者

認定指導員受検資格

- ① 所属団体(地区連)に所属し、受検年度のSAJ登録会員
- ② 受検年度の4月1日現在で、男子45歳、女子40歳以上の者
- ③ 前年度までに級別テスト2級以上の資格を有している者
- ④ 地区連等から推薦され、地区連が認めた者
- ⑤ 上記の年齢以外でも語学に堪能な者

説明会

10月16日(金)

駅前交流プラザ「よろー

な」1F会議室②

19:00~20:00

問い合わせ先

名寄地方スキー連盟教育部

技術委員長 高橋 賢祐

携帯 090-7583-9382

2016年度 準指導員検定養成講習開催要項

1 受検手続き（理論・実技）

提出するもの（受検希望者は、以下の(1)～(3)を事務局へご提出下さい。）

(1)提出書類

準指導員

- ①SAJ会員証の写し(または「手続完了証」の写し)
- ②1級又はプライズテスト, 認定指導員合格証の写し、前年度の養成講習会を修了している者は、単位取得証明書の写し。
- ③受検願書1通
- ④救急法受講免除対象者は免許証等の写し【①医師②歯科医師③看護師(准看は除く)④助産師⑤保健師⑥救急救命士】

※B単位(理論)だけ受検のものは、実技会場の合否発表に参加となるので、返信用封筒は不要。

認定指導員

- ①SAJ会員証の写し(または「手続完了証」の写し)
- ②1級又は2級, プライズテストの合格証の写し
- ③受検願書1通
- ④語学証明書(該当者)



(2)受検料

	準指導員	認定指導員
一般受検者（初めて受検される方）	30,000円	20,000円
単位受検者（2回目の受検で理論か実技を受検の方）	20,000円	

(3)その他費用

	準指導員	認定指導員
SAJ（全日本スキー連盟）登録料	2,000円	2,000円
名寄地方スキー連盟登録料	1,000円	1,000円
教材費（教育本部メモなど）	年度により変動します	年度により変動します
理論講習会講習料 ※1	15,000円	15,000円
実技講習会受講料	20,000円	15,000円
三角巾（救急法受講時に使用）	540円	540円

※1 認定指導員資格保有の方で準指導員受検の方は、5000円引きです。

※ 別紙にて、総支払い金額の表をお渡しします。

提出期限・提出先（北海道スキー連盟への送付期限があるため厳守して下さい）

○申し込み受付日 平成26年10月23日（金） 19:00～20:00

名駅前交流プラザ「よろーな」ホールにて（机のあるところ）

○または、上記期日までに、下記住所「技術委員長 高橋 賢祐」宛てに郵送または持参。

自宅 〒096-0023
名寄市西12条南6丁目1番地9
TEL : 01654-3-6543

職場 〒096-0016
名寄市西6条南12丁目55番地2
名寄南小学校 TEL : 01654-2-4164

■ 2 準指導員・認定指導員検定の日程

準指導員

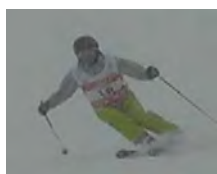
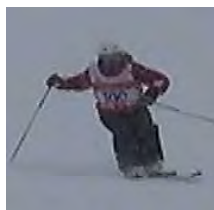
理論検定会(北会場)

- ① 日 時 平成27年12月6日（日）
- ② 会 場 旭川市 ときわ市民ホール4F
(旭川市6条通1丁目)



実技検定会(北会場)

- ① 日 時 平成28年2月26日（金）～2月28日（日） 前日25日（木）は地区連による講習
- ② 会 場 ぴっぷスキー場



準指実技・理論合格者養成講習会(必修)

- ① 日 時 平成28年3月20日（日）～21日（月）
- ② 会 場 かもい岳スキー場

認定指導員

理論・実技検定会

- ① 日 時 平成28年3月19日（土）～20日（日）
- ② 理論・実技会場 札幌藻岩山スキー場
TEL 011-582-1166 札幌市南区藻岩下1991番地

■ 3 検定内容

	準指導員	認定指導員
理論	① 日本スキー教程(新刊) ② 資格検定受検者のために2016 ③ 2016 SAH教育本部メモ(青本) ④ 日本スキー協定「安全編」 ⑤ 北海道スキー指導教本 ⑥ その他(規約・規定など)	① 日本スキー教程(新刊) ② 資格検定受検者のために2016 ③ 2016 SAH教育本部メモ(青本) ④ 北海道スキー指導教本
実技	I 基礎課程 基礎パラレルターン(大回り), 基礎パラレルターン(小回り), 横滑りの展開 II 実践課程 シュテムターン, パラレルターン(大回り), パラレルターン(小回り), 総合滑降 III 申請による免除種目 プルークボーゲン	①制動技術・制動の回転技術 プルークボーゲン, シュテムターン, パラレルターン(小回り)の3種目 ②急斜面における運動表現能力 パラレルターン(大回り), パラレルターン(小回り)の2種目 ③総合斜面・不整地における運動能力表現 フリースタイルの1種目

■ 4 養成講習会について

理論講習

(1)必要な教材 ← 全てこちら側で用意いたします！

- ① 日本スキー教程(昨年度既刊) ② 資格検定受検者のために2016
 ③ 2016 SAH教育本部メモ(青本) ④ 北海道スキー指導教本

①②③④の教材についてはこちらで用意いたします。

- ⑤ 日本スキー協定「安全編」 ⑥ その他(規約・規定など)

⑤については、本屋、Amazon やセブンアンドワイなどのネットでご注文ねがいます。⑥は後日お知らせします。

(2)理論講習会の日程 (12時間程度)

⊕	11月4日(水)	18:30~21:00	市民文化センター
①②	11月8日(日)	13:00~17:00	市民文化センター「小会議室」
③	11月11日(水)	18:30~21:00	市民文化センター「小会議室」
④	11月15日(日)	13:00~17:00	安全講習会(三角巾を使用) 音威子府村民体育館
⑤	11月18日(水)	18:30~21:00	市民文化センター「小会議室」
⑥	11月25日(水)	18:30~21:00	市民文化センター「小会議室」

実技講習(実習)

(1) 実技・指導講習(実習)の内容(22時間+6時間程度)

- ①実技
 - ・体カトレーニング ・スキーの為の体カトレーニング
 - ・初歩動作の指導の展開 ・横滑りの導入と展開 ・滑走プルーク
 - ・基礎パラレルターン ・シュテム動作とシュテムターン ・パラレルターン小回り不整地
 - ・リズム変化 現場における救急処置 等
- ②指導
 - ・指導計画の立案 ・指導実習 ・学習評価

(2)会場と日程

① 日 程

- ・開講式 12月20日(日) 9時30分～ 終了後実技 ～12:00
- ・通常講習 ①水曜日※1 18時30分～20時30分
※1 祝日・休日の場合は、全日の場合あり。
②日曜日 9時30分～14時30分
- ・閉講式 2月21日(日) 養成講習終了時

- ②会 場 ピヤシリスキー場 (検定前は、比布スキー場にて実践講習を数回実施)

■ 5 道北ブロック準指導員合同養成講習会

- (1) 目 的 道北地方の各連盟の受検者が一同に会し、模擬検定を通して受検者の友好をはかり、受検者が技術習得の度合いを見極める。
- (2) 会 場 羽幌町民スキー場びゅー
- (3) 日 程 2月13日(土)～14日(日)
- (4) 受 講 料 約20,000円以下
- (5) 内 容 模擬検定 検定種目の講習
- (6) そ の 他 宿泊を伴う研修を原則とする。



■ 6 準指導員・認定指導員検定の受検にあたって

スキー指導者は、人々にスキーの魅力を紹介することで、生涯スポーツとしての楽しさや生きがいを与えることの出来るスキーのリーダーです。

スキー指導者は資格を取得後、団体に登録し活動をしなければなりません。活動は、指導者にとってより深い専門知識と広い教養を身につけ、しかも対象に合わせて応用を高めていく必要な自己鍛錬の場でもあります。

したがって、資格取得後、所属する団体での活動を行わない者は、その求められる資質に不相当であると言えます。